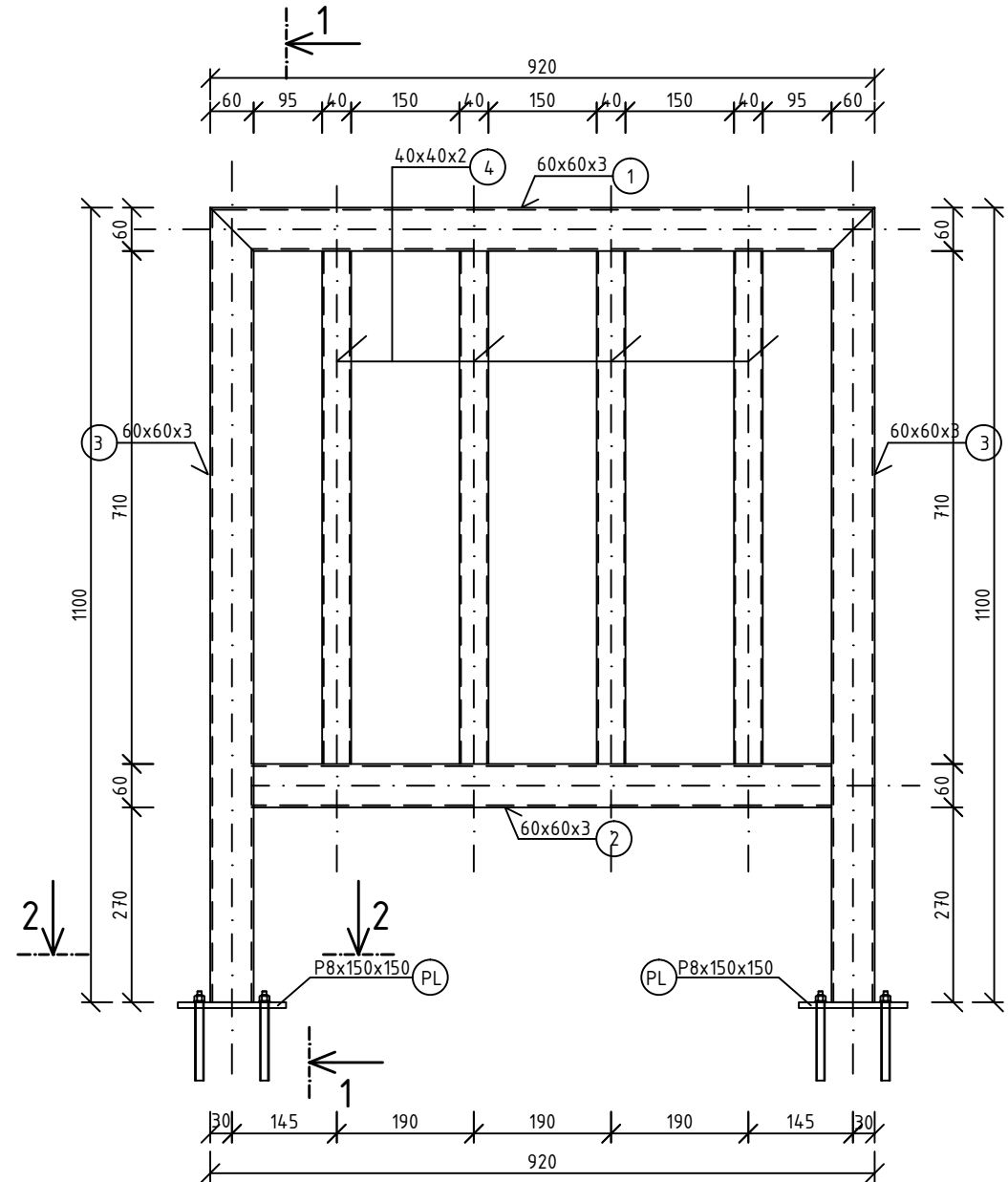
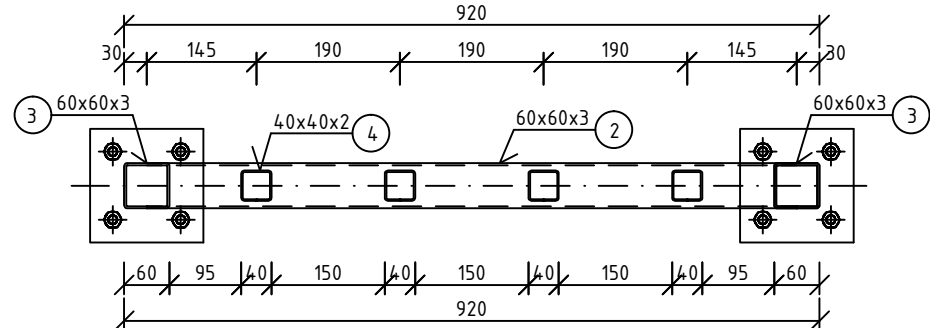


ZÁBRADLIE “ZB2” M1:10

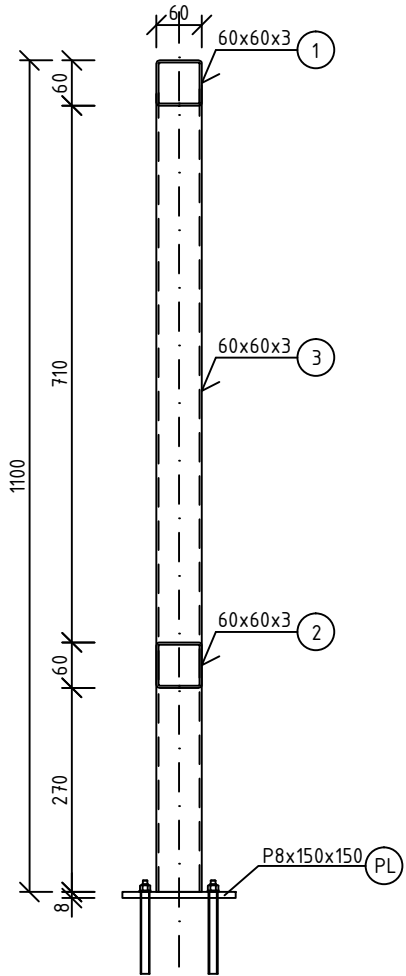
POČET KUSOV: 10



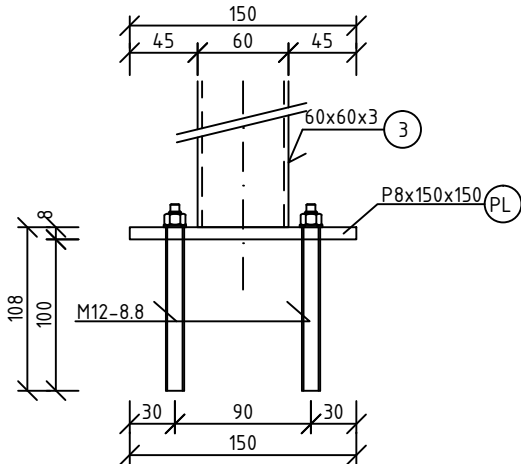
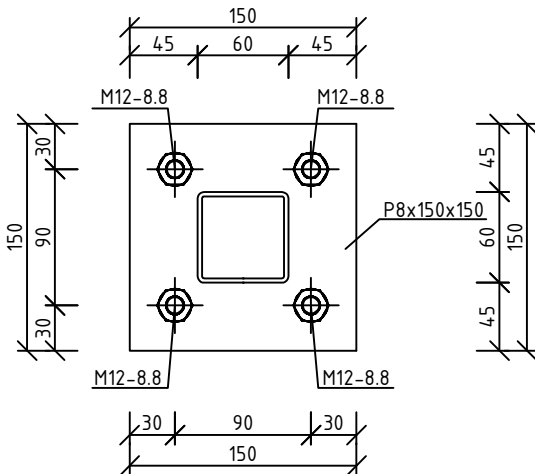
PÔDORYS M1:10



REZ 1-1 M1:10



REZ 2-2 M1:5



POZNÁMKY:

- DOKUMENTÁCIA JE VYPRACOVANÁ V STUPNI PRE STAVEBNÉ POVOLENIE (DSP) V ROZSAHU TENDROVEJ DOKUMENTÁCIE. V PRÍPADE REALIZÁCIE JE POTREBNÉ DOPRACOVAŤ DIELENSKÚ DOKUMENTÁCIU VŠETKÝCH KONŠTRUKCIÍ.
- VŠETKY ROZMERY VYPŬYVAJÚCE Z PD PRED VÝROBOU A ZAČATÍM PRÁČ PREMERAŤ NA STAVBE A SKOORDINOVAŤ S POŽIADAVKAMI OSTATNÝCH PROFESIÍ
- ROZDIELY ZISTENÉ NA STAVBE OPROTI PD JE NUTNÉ V TECHNICKOM RIEŠENÍ ODSÚHLASIŤ S PROJEKTANTOM A AUTOROM, EŠTE PRED SAMOTNOU REALIZÁCIOU
- DODRŽIAVAŤ VŠETKY PLATNÉ NORMY
- TECHNOLOGICKÉ POSTUPY PRED APLIKÁCIU JEDNOTLIVÝCH MATERIÁLOV, AKO SÚ NAPRÍKLAD KOTVIACE HMOTY (KOTVIACE PRVKY), ZÁLIEVKOVÉ HMOTY, KONTAKTNÉ MOSTÍKY JE NUTNÉ DODRŽAŤ PODĽA VÝROBCU.
- VÝKAZY VYSTUŽENIA JE POTREBNÉ PRED REALIZÁCIOU SKONTROLOVAŤ A V PRÍPADE NEZROVNALOSTÍ DOPLNIŤ A KONZULTOVAŤ S PROJEKTANTOM
- KOTEVNÁ DĽKA VÝSTUŽE MIN 35 Ø (resp. 50 Ø - podľa priemeru výstuže)
- POZDĽŽNY PRESAH STYKOVANIA KRÁTKYCH VÝSTUŽÍ JE MIN. 800 MM
- VÝSTUŽE V ROHOCH STYKOVANÝCH PRVKOV JE POTREBNÉ DÔKLADNE PREVIAZAŤ
- STYKOVANIE VÝSTUŽNÝCH SIETÍ JE MINIMÁLNE NA 2 OKÁ SIETE PRI FORMÁTE 150X150(200X200) A NA 3 OKÁ PRI FORMÁTE 100X100MM, STYKY SIETÍ JE POTREBNÉ PRESTRIEDAŤ
- TVAR VÝSTUŽE UPRAVIŤ PODĽA TVARU DEBNENIA - DODRŽAŤ KRYTIE VÝSTUŽE
- ROZSAH DOKUMENTÁCIE JE PODĽA DOHODY S INVESTOROM, ZMENY V TECHNICKOM RIEŠENÍ STAVBY A ÚPRAVU ROZSAHU DOKUMENTÁCIE JE MOŽNÉ VYKONAŤ LEN PO VYPRACOVANÍ NOVEJ OBJEDNÁVKY

POUŽITÉ MATERIÁLY :

PODKLADOVÝ BETÓN:
STN EN 206 - C12/15-XC0-CL0.4-Dmax 16mm-S3

BETÓN OPORNÝCH MÚROV A RÁMP:
STN EN 206 - C25/30-XC3,XF2,XA1 (SK)-CL0.2-Dmax 16-S4)
- Max. šírka trhliny w=0,1-0,2 mm
- Max. priesak 50 mm podľa STN EN 12390-8
- Kamenivo podľa STN EN 12620+A1 s dostatočnou mrazuvzdornosťou

BETÓN NOVÝCH MOSTOVKOVÝVH PREFA DIELCOV:
STN EN 206 - C30/37-XC4,XD2,XF2,XA2 (SK)-CL0.2-Dmax16-S4)
- Max. šírka trhliny w=0,1-0,2 mm
- Max. priesak 50 mm podľa STN EN 12390-8
- Kamenivo podľa STN EN 12620+A1 s dostatočnou mrazuvzdornosťou

BETÓN MOSTOVKOVÉHO KRYTU (cestný betón):
STN 73 6123 - CB III-CL0.4-Dmax16-S3

VÝSTUŽ: STN EN 10080 - B 500 B
VÝSTUŽNÉ SIETE: DIN 488 - BST 500 M

KONŠTRUKČNÁ OCEĽ:
STN EN 10025/2005 - S235 JR/J2 + AR/M

ANTIKORÓZNA OCHRANA OCELE:

NOSNÉ KONŠTRUKCIE + MOSTOVKA
- Protikorózna ochrana oceľových konštrukcií náterovými systémami podľa STN EN ISO 12944
- stupeň korozívnej agresivity C4
- životnosť náteru: H (vysoká > 15 rokov)
- stupeň prípravy povrchu: STN EN ISO 12944-4: **Sa 2,5**
ZÁKLADNÝ NÁTER: Epm(HS) - 100µm
MEDZIVRSTVOVÝ NÁTER: Epm(HS) - 100µm
VRCHNÝ NÁTER: PUR - 80µm

DIELCE ZÁBRADLÍ
- bez nutnosti farebnej povrchovej úpravy RAL
- žiarové zinkovanie 100µm

MATERIÁL ZÁSYP OV A PODKLADOVÝCH VRSTVIEV:
- Štrkodrva frakcie 32-63mm hutnená po vrstvách max, hrúbky 200mm na mieru zhutnenia Edef,2 = 60-80 MPa
- alternatívne je možné použiť betónový recyklát

UPOZORNENIE :

- TECHNICKÁ SPRÁVA JE NEODDELITELNOU SÚČASŤOU VÝKRESOVEJ DOKUMENTÁCIE.
- NEJASNOSTI V DOKUMENTÁCIÍ, ROZHODNÚCIM SPÔSOBOM OVPLYVNÚJÚCE ZHOTOVENIE DIELA HLÁSIŤ V ČASOVOM PREDSTIHU AUTORovi NÁVRHU, PRÍPADNE DOZORovi STAVBY.
- VŠETKY ZMENY OPROTI PROJEKTU ZO STRANY ZHOTOVITEĽA STAVBY, AKO AJ ZMENU SKUTOČNOSTÍ PREDPOKLADANÝCH V PROJEKTE OPROTI STAVU ZISTENÉMU NA MIESTE JE POTREBNÉ PREJEDNAŤ S AUTOROM NÁVRHU.

VÝKAZ ZÁBRADLIA “ZB2”					
OZNAČENIE	PRIEREZ	HMOTNOSŤ [kg/m]	DĽŽKA [m]	POČET KUSOV	HMOTNOSŤ [kg]
1	60x60x3	5,13	0,920	1	4,720
2	60x60x3	5,13	0,800	1	4,104
3	60x60x3	5,13	1,100	2	11,286
4	40x40x2	2,31	0,710	10	16,401
PL	P8x150x150	9,42	0,150	2	2,826
				CELKOVÁ HMOTNOSŤ 1 KUS [kg]	39,337
				HMOTNOSŤ 10 KUSOV + 5% REZERVA [kg]	413,034

Autor projektu :		Ing. BRANISLAV MELIŠ, PhD.		Ing. Branislav MELIŠ, PhD. Sokolská 262, 013 24 Strečno IČO: 44 566 816, DIČ: 108284425 email:brano.melis@hotmail.com mobil: +421 904 181 769	
Zodpovedný projektant:		J&D PROJEKT s.r.o. - Ing. JAROSLAV OLLAH			
Vypracoval:		Ing. BRANISLAV MELIŠ, PhD., Ing. JAROSLAV OLLAH			
Miesto stavby:		Okres:		<div>J&D</div> <div>Čajakova 6 010 01 ŽILINA IČO: 47 388 358 DIČ: 2023852710</div>	
STREČNO		ŽILINA			
Investor-stavebník:					
OBEC STREČNO, Sokolská 487, 013 24 STREČNO, IČO: 321648, DIČ: 2020677615					
NÁZOV PROJEKTU:		INFRAŠTRUKTÚRA CESTOVNÉHO RUCHU NA ZABEZPEČENIE DOSTUPNOSTI PAMIAŤOK, KRAJINY A KULTÚRNYCH ZAUJÍMAVOSTÍ MODERNIZÁCIOU CYKLOTURISTICKÝCH TRÁS		Profesia:	
				STATIKA	
				Stupeň projektu:	
				DSP	
				Dátum:	
				8.7.2016	
				POČET A4:	
				3 X A4	
				MIERKA:	
				ČÍSLO VÝKRESU:	
Názov prílohy:		ZÁBRADLIE "ZB2"		1:10	
				S-09	